

Motor ASM ... in Kombination mit Stirnradgetriebe Motor ASM ... in combination with spur gear

ASG 06 | ASG 10 | ASG 13 Stirnradgetriebe Spur gear



- Wartungsfrei
 - Wellendurchmesser von 8 mm bis 12 mm, Länge bis zu 200 mm
 - Kundenspezifische Wellenausführung lieferbar
 - Geräuscharme Ausführung
 - Gehäuse in Kunststoff und Metall
 - ATEX-Zulassung
 - Getriebefett mit Lebensmittelzulassung
 - Sonderausführungen möglich nach Kundenwunsch
 - Schutzart IP 40 – 65
 - Belastbar bis 16 Nm
 - Kombinierbar mit Synchron-, Gleichstrom- und Schrittmotoren
- Maintenance-free
 - Shaft diameter from 8 mm to 12 mm, length up to 200 mm
 - Customized shaft execution available
 - Noiseless execution
 - Housing in plastic and metal
 - ATEX-permission
 - Gear fat with food permission
 - Special executions possible after customer request
 - Protection class IP 40 - 65
 - Loadable up to 16 Nm
 - Combinably with synchronous, direct current and stepper motor

Ausführung:
Execution:

Metall
Metal

Kunststoff
Plastic

Synchronmotor
Synchronous motors

Schrittmotor
Stepping motors

Gleichstrommotor
constant-speed servomotors

ATEX
ATEX

ASG 06 | ASG 10 | ASG 13

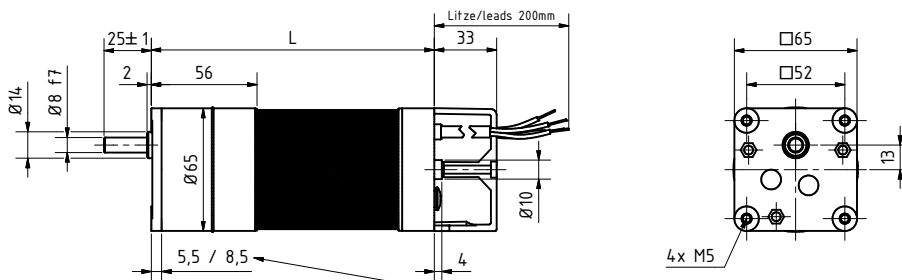
*weitere Übersetzungen auf Anfrage
*further translations on request

Stufen Stages		2	3	4	5
Wirkungsgrad Efficiency	n	0,85	0,78	0,72	0,66
Getriebeübersetzung* Gear transmission*	i	5 - 20	25 - 83,33	100 - 333,33	500 - 1333

ASG

Getriebe-Typ Gearbox-type		ASG 06	ASG 10	ASG 13
Dauerwechsellast max. Permanent alternating load max.	N-m	6	10	13
Kurzzeitbelastung Short-time loading	N-m	8	13	16
zulässige Radiallast Max. radial shaft load	N	60	60	60
zulässige Axiallast Max. axial shaft load	N	80	80	80

Beispielausführung
Example execution



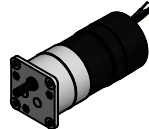
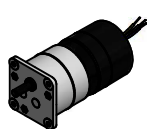
ASM 14/16 SG
L=79±1

ASM 24/26 SG
L=89±1

ASM 44/46 SG
L=109±1

ASM 64/66 SG
L=129±1

ASM 84/86 SG
L=149±1



5,5 mm	Metall/metal
8,5 mm	Kunststoff/plastic
ASM 80 nur/only Metall/metal	