

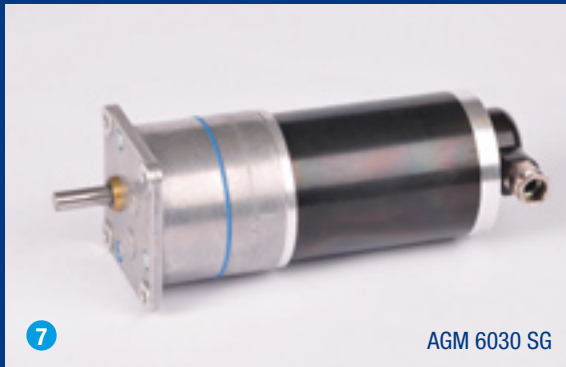
6

AEM 80 SG

## Elektronisch geregelte Motoren

- 6 AEM 10 | 20 | 40 | 80**
- Elektronisch geregelte Gleichstrommotoren
  - Schutzklasse IP 65
  - Bürstenlos
  - Motor kugelgelagert
  - Bauform B14
  - wartungsfrei

Eingangsspannung	24 VDC
Drehzahl	850 – 4000 min <sup>-1</sup>
Steuerspannung	0 – 10 VDC
Nennstrom	1,5 A
Leistungsaufnahme	36 VA
Leistungsabgabe	24 W



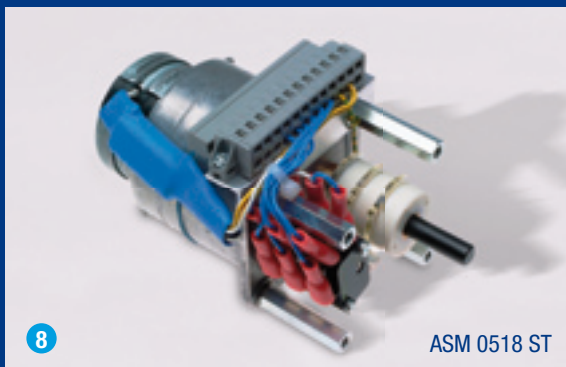
7

AGM 6030 SG

## Gleichstrom-Getriebemotoren

- 7 AGM 6030 | AGM 6030 SG**
- Permanentmagneterregt
  - Bürstenstandzeit ca. 5000 Stunden
  - Schutzart IP 54
  - Bauform B14

Spannung	12 – 200 VDC
Leerlaufdrehzahl	3500 min <sup>-1</sup>
Nenn Drehzahl	3000 min <sup>-1</sup>
Drehmoment	7,5 Ncm
Leistung	25 W
Nennstrom	0,25 – 3,5 A



8

ASM 0518 ST

## Stellmotoren

- 8**
- kombinierbar mit allen Stirnradgetriebemotoren
  - auch mit Gehäuse

Stellbereich	0 – 360°
Stellbereich für 90°	0,04 – 75 s
Max. Drehmoment	bis zu 20 Nm



9

SAM 5620

## Schrittmotoren

- 9 SAM**
- unterschiedliche Bauformen
  - permanenterrregte Schrittmotoren
  - auch 1,8° und 3,6°-Hybridschrittmotoren
  - hohe Schrittgeschwindigkeiten
  - Präzision im Schrittwinkel
  - Robust, zuverlässig, langlebig
  - geräuscharmer Lauf
  - wartungsfrei

Spannung	24 VDC o. 42 VDC
Drehmoment	3,0 – 1020 Ncm
Haltemoment	3,0 – 1020 Ncm
Phasenwiderstand	0,16 – 55 Ω
Phasenstrom	0,18 – 9,0 A
Rotorträgheitsmoment	15 – 4800 gmc <sup>2</sup>
Baulänge	29,6 – 156 mm



10

Fischnetzmaschen-Messgerät

## Systemkomponenten

- 10 Kraft-Längen-Messgerät**
- Beispiel für die Entwicklung einer hausinternen Systemkomponente für ein Fischnetzmaschen-Messgerät

Messbereiche je nach Fühler	10 – 300 mm
Messkrafteinstellung	10 N; 20 N; 50 N; 125 N
Genauigkeit der Messweganzeige	± 1 mm
Genauigkeit der Kraftanzeige	± 1 N
Anzahl der Messungen (Speichergröße)	8.000
Gehäuseschutzkategorie	IP 56